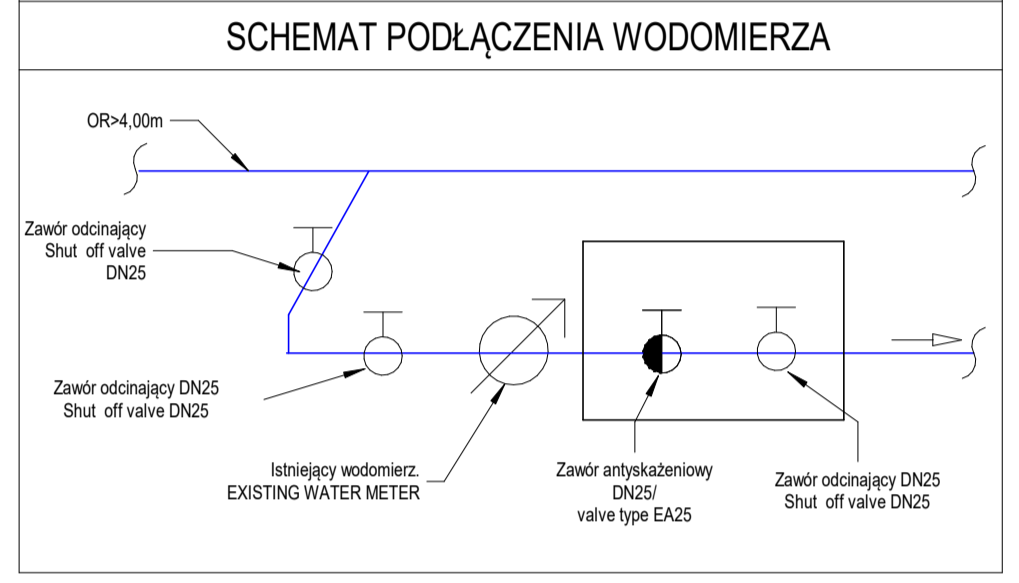
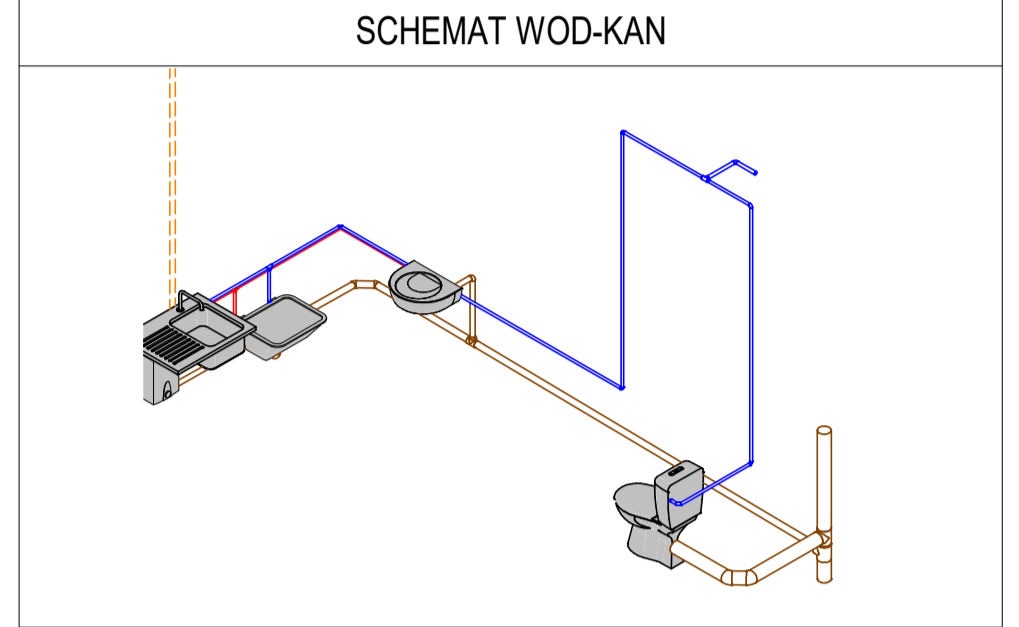


LEGENDA / LEGEND	
	PRZEKŁADNIKI WYKONANE W SYSTEMIE WODNO-KANALIZACYJNYM
	PRZEKŁADNIKI WYKONANE W SYSTEMIE WODNO-KANALIZACYJNYM
	PRZEKŁADNIKI WYKONANE W SYSTEMIE WODNO-KANALIZACYJNYM
	PRZEKŁADNIKI WYKONANE W SYSTEMIE WODNO-KANALIZACYJNYM
	PRZEKŁADNIKI WYKONANE W SYSTEMIE WODNO-KANALIZACYJNYM
	PRZEKŁADNIKI WYKONANE W SYSTEMIE WODNO-KANALIZACYJNYM

- UWAGI / NOTES**
- Przy każdym urządzeniu należy zamontować syfon.
  - Przed instalacją systemu BMS należy ustalić z Wykonawcą i jeśli zachodzi taka potrzeba należy wyposażyć urządzenia w niezbędny moduł.
  - Instalacje skroplin wykonawca z rur PVC klejonych.
  - Zabrania się używania węży elastycznych typu Gebo.
  - Jeżeli nie jest możliwe grawitacyjne odprowadzenie skroplin, urządzenia wyposażać w pompki skroplin Aspesi Flow.
  - Przewody chłodnicze zamawiać w fabrycznej izolacji.
  - Przed przystąpieniem do prac należy uzyskać zgodę na przejście na zewnątrz z instalacją freonową.



- Apparat zawrotny typ: MCO-4FN-CCD, pod. Midea, Zasilanie 230V, 1.5A, 1.5kW, Wymiary 845x353x702mm, Masa 8.7kg, Ciężkość 20.515.0mm
- Apparat zawrotny typ: MCO-4FN-CCD, pod. Midea, Zasilanie 230V, 1.5A, 1.5kW, Wymiary 845x353x702mm, Masa 8.7kg, Ciężkość 20.515.0mm
- Apparat zawrotny typ: MCO-4FN-CCD, pod. Midea, Zasilanie 230V, 1.5A, 1.5kW, Wymiary 845x353x702mm, Masa 8.7kg, Ciężkość 20.515.0mm
- Apparat zawrotny typ: MCO-4FN-CCD, pod. Midea, Zasilanie 230V, 1.5A, 1.5kW, Wymiary 845x353x702mm, Masa 8.7kg, Ciężkość 20.515.0mm
- Apparat zawrotny typ: MCO-4FN-CCD, pod. Midea, Zasilanie 230V, 1.5A, 1.5kW, Wymiary 845x353x702mm, Masa 8.7kg, Ciężkość 20.515.0mm

<b>PM Projekt</b> ul. Skońska 15, 85-418 Bydgoszcz, www.pmpojekt.com.pl		
LPP S.A. ul. Łokiew 39 / 44 80-783 Gdańsk	17102021	
Shop SINSAY w Shopping Gallery Leni w Żyrardów, Poland. Sklep firmowy SINSAY w C.H. Galeria Leni w Żyrardowie, Polska.		
mgr inż. Maciej Kowalik Uprawnienia budowlane do projektowania bez ograniczeń w specjalności instalacyjnej w zakresie sieci, instalacji i urządzeń cieplnych, wentylacyjnych, gazowych, wodociągowych i kanalizacyjnych nr ewid. RUP / 0160 / POCS / 08	projektant	
mgr inż. Sławomir Bielecki	projektant	
data: lipiec 2021 / July 2021	arkusz: 1/50	
FAZA: PROJEKT WYKONAWCZY		
INSTALACJA WOD-KAN - RZUT		
		53